


FOLHA DE DADOS	N°	FD-ULTIMA X5000	REV. 0
AREA:	FOLHA		
<b>ULTIMA® X5000</b> <b>DETECTOR ELETROQUIMICO DE GASES TÓXICOS</b>			 <b>FIRE SOLUTION</b> <small>ALTO NÍVEL EM PROTEÇÃO CONTRA INCÊNDIO</small>

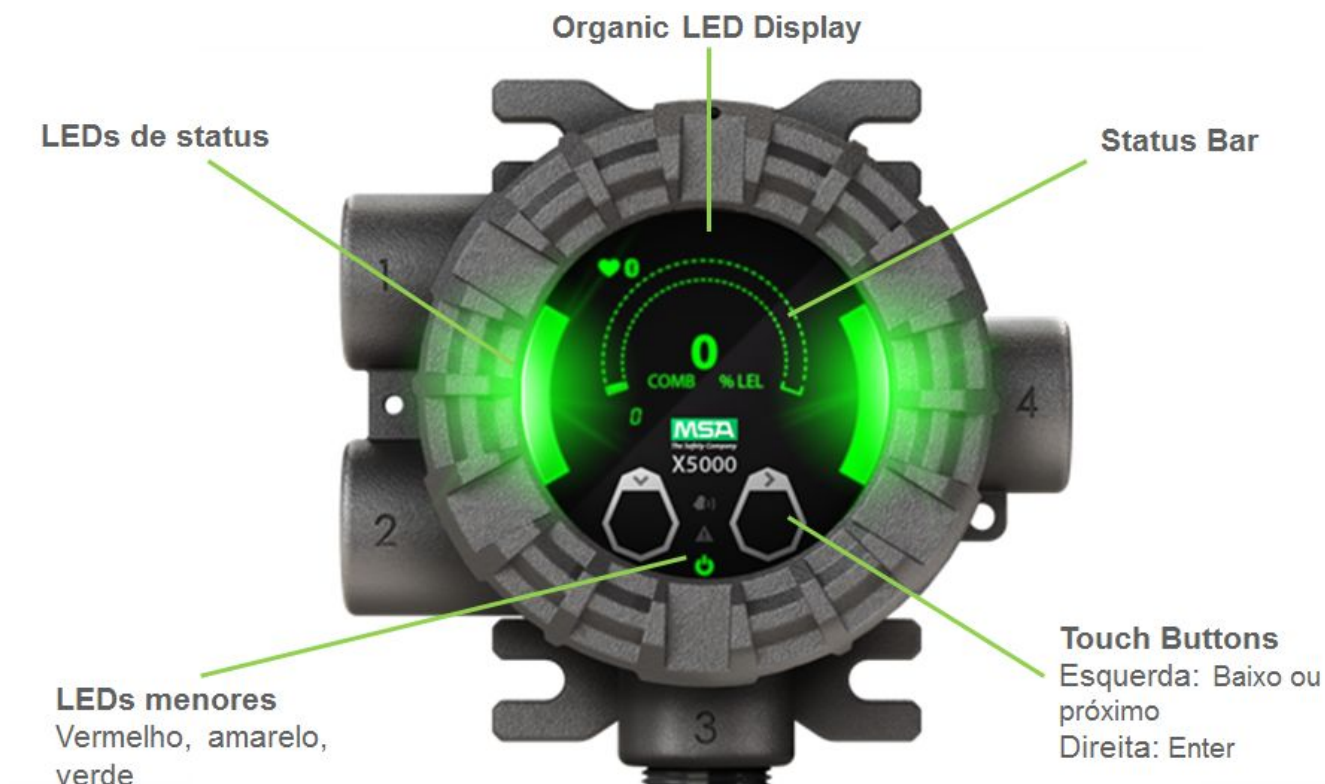
## MSA ULTIMA® X5000 Gas Monitor

### Descritivo geral do produto:

O ULTIMA® X5000 é um modelo de detector pontual para gases tóxicos, realizando a monitoração constante de áreas classificadas de possíveis vazamentos de gases por meio de sensores eletroquímicos XCell®. O instrumento possui um invólucro reforçado em Aço Inoxidável.


Display colorido de OLED (*Organic LED*) com design intuitivo e clara interface com usuário, oferece indicação de status com LED de 3 cores e facilidade de uso; Sem necessidade de um manual.

O Menu pode ser acessado pelos botões frontais do detector, sem a necessidade de ferramenta magnética.



### Detalhes do Display OLED colorido:

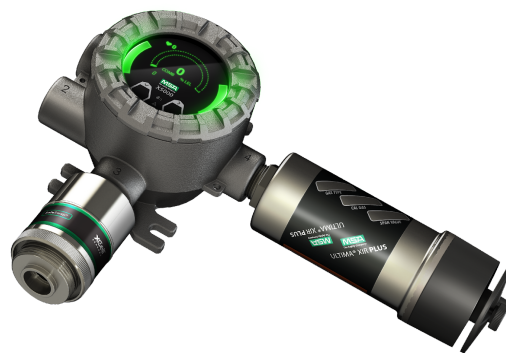
- Visor de LED Orgânico (OLED) altamente visível
- Facilmente visto na luz solar
- Dois indicadores luminosos de LED de status
- Operação sem ferramentas, duas teclas de toque
- Opções de menu de texto multilíngue
- Medidor de leitura de gás e barra de progresso
- Ícone de estado da comunicação Bluetooth
- Indicador de operação (coração)

FOLHA DE DADOS		Nº	FD-MSA-001	REV. 0
AREA:				FOLHA
<div>ULTIMA® X5000 DETECTOR ELETROQUIMICO DE GASES TOXICOS</div>				<div> <b>FIRE SOLUTION</b> ALTO NÍVEL EM PROTEÇÃO CONTRA INCÊNDIO</div>

### **Sensor eletroquímico XCell®:**

O ULTIMA® X5000 possibilita a instalação de dois (02) sensores eletroquímicos, mantendo dois (02) sinais de saída analógicas individuais.

Esta configuração é possível devido ao sinal digital do sensor catalítico. A função SafeSwap® permite o usuário desconectar todos os sensores, mesmo com o instrumento energizado.



### **Fiação:**

Entradas: 3/4" NPT  
Alimentação: 24 VCC (12-30 VCC)  
Consumo: 116 mA (01 sensor eletroquímico digital)  
150 mA (02 sensores eletroquímico digitais)

### **Comunicação:**

O ULTIMA® X5000 oferece a mais ampla gama de opções de comunicação, incluindo Bluetooth Wireless Technology que permite que você tenha dados em tempo real na palma da sua mão.

- Tecnologia sem fio Bluetooth:
- Reduz o tempo de configuração em 50% com a capacidade de configurar alarmes / ajustes / setpoints;
- Inicie a calibração, veja o progresso e um relatório de calibração até 75 pés de distância;
- Comunicação Bluetooth protegida por senha.

### **Saídas:**

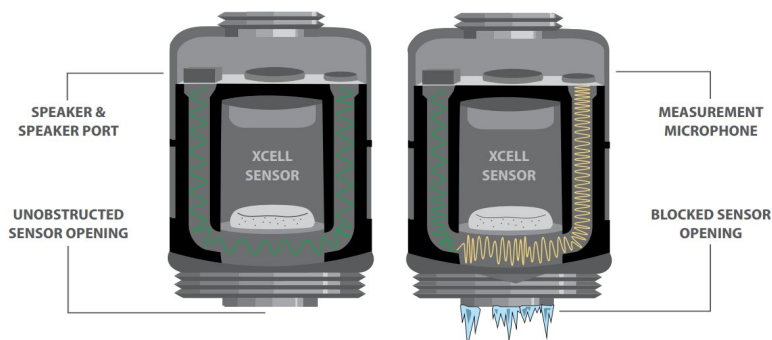
Padrão: - 4-20mA (dois sensores, dois analógicos) - HART  
Opcionais: - Bluetooth - 02 reles de alarme, 01 rele de falha


### **Diffusion Supervision (DS)**

### **Auto Diagnóstico:**

#### **Funcionalidade TruCal e Supervisão de difusão:**

- Verificação da performance
- Verificação de bloqueio de gás
- Verificação da vida útil



FOLHA DE DADOS		Nº	FD-MSA-001	REV. 0
AREA:			FOLHA	
ULTIMA® X5000 DETECTOR ELETROQUIMICO DE GASES TOXICOS			 <b>FIRE SOLUTION</b> <small>ALTO NÍVEL EM PROTEÇÃO CONTRA INCÊNDIO</small>	